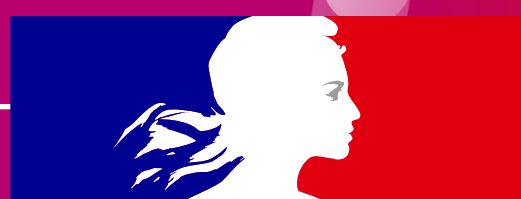


# Comprendre le Patrimoine culturel immatériel

---

## CHIFFRES CLÉS

---



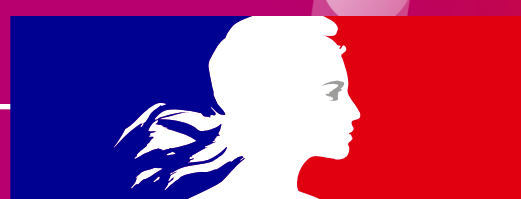
# L'inventaire national du PCI

---

**551**

---

*éléments recensés inclus  
à l'Inventaire national  
du PCI en 2025.*





# Un marqueur culturel des territoires

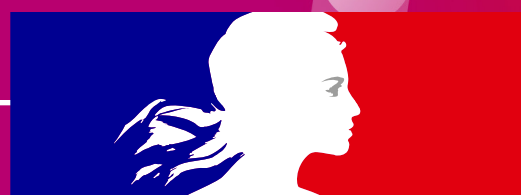
---

**533**

---

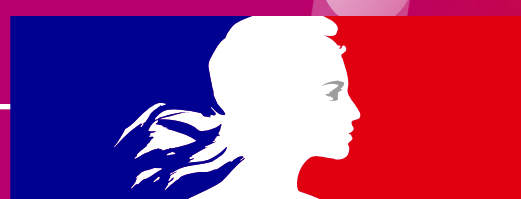
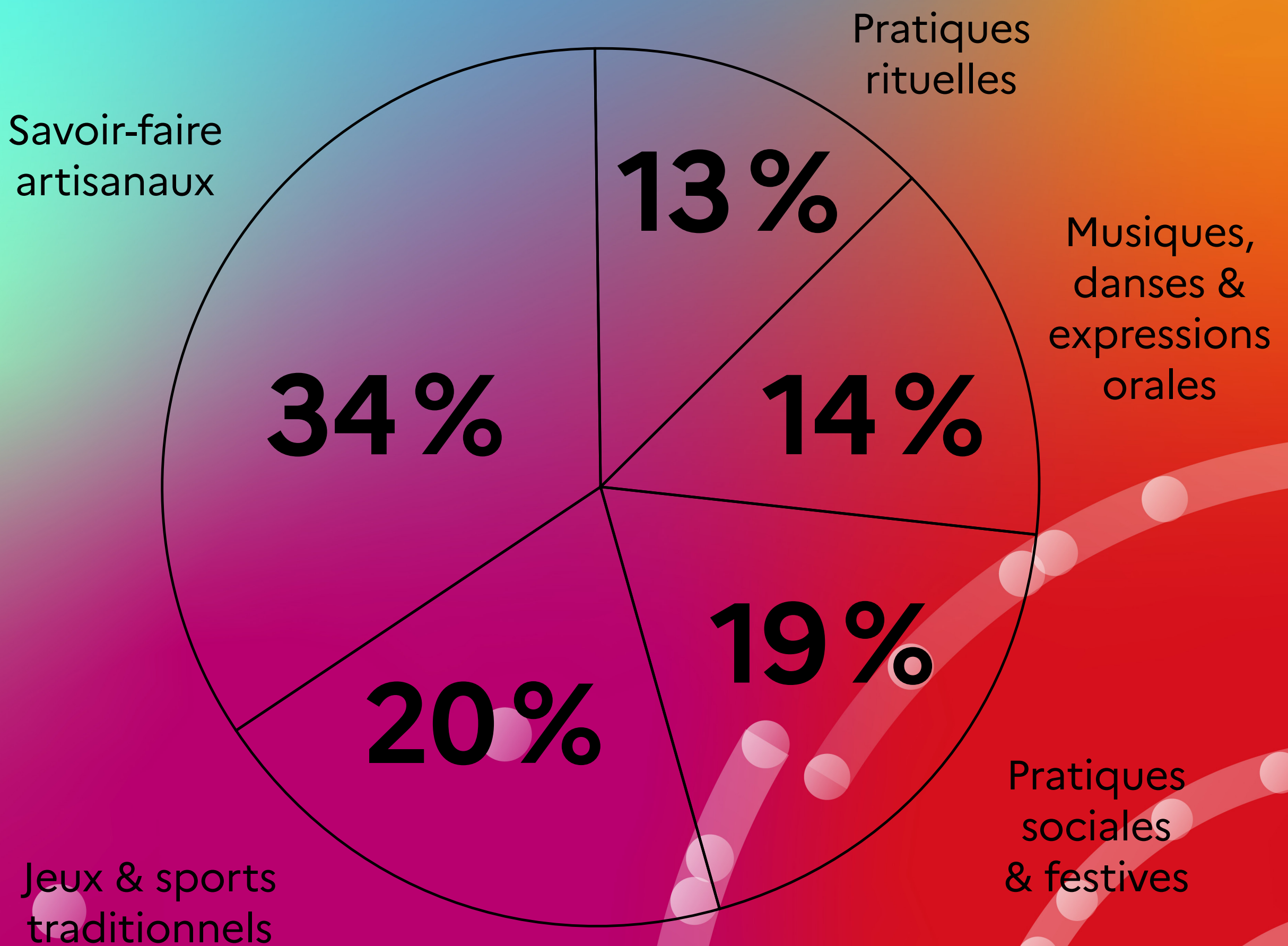
*éléments sont localisés  
et caractéristiques d'une  
ou plusieurs régions.*

**Seulement 18 éléments du PCI  
concernent la France entière.**





# Une grande diversité de pratiques





**Un patrimoine vivant  
toute l'année : fêtes,  
démonstrations,  
ateliers, rencontres...**

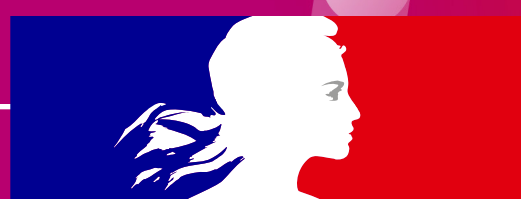
---

+ de **400**

---

*événements recensés dans  
l'agenda national du PCI  
à l'été 2025.*

**Pour vivre, découvrir et partager les pratiques du PCI  
au plus près des territoires.**





# Une reconnaissance internationale

Parmi les 551 éléments de l'Inventaire national du PCI

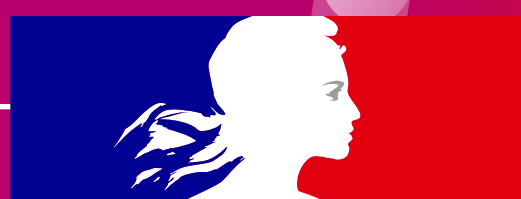
---

30

---

*éléments inscrits  
au patrimoine de l'humanité  
par l'Unesco.*

**Ce sont par exemple les savoir-faire des couvreurs-zingueurs parisiens, les savoir-faire liés au parfum en Pays de Grasse, les savoir-faire et la culture de la baguette de pain ou encore la yole de Martinique.**





# Les acteurs du PCI en France

---

+ de **1 000**

---

porteurs  
de projets

---

**12**

---

ethnopôles

---

**21**

---

ONG françaises  
accréditées auprès  
de l'UNESCO

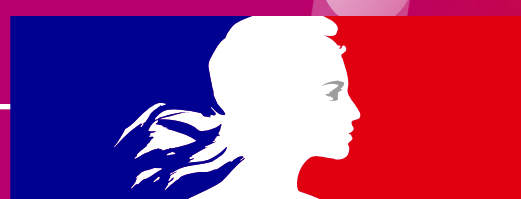
**Les ethnopôles sont des institutions de recherche labellisées par le ministère de la Culture qui œuvrent sur différentes thématiques ethnologiques dans lesquelles le PCI joue un rôle important.**





# **Le PCI, c'est notre mémoire vivante**

*Transmis, vécu, réinventé,  
il est notre mémoire active  
et l'un de nos meilleurs  
leviers d'avenir.*





*Découvrez les événements  
près de chez vous*  
**immatériel.culturel.gouv**

---

